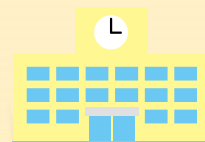


お子様の教育資金に



いししん学資ローン

保証融資型

- 限度額2000万円以内 期間20年まで
- 金利1.75%~2.15% (変動・保証料込)
- 保証会社 (株) 鹿児島カード

フリーローン型

- 限度額1000万円以内 期間10年まで
- 金利1.85%~2.05% (変動・保証料込)
- 保証会社 (株) オリエントコーポレーション

不動産担保型

- 限度額3000万円以内 期間20年まで
- 金利1.65%~1.90% (変動)
- 原則として不動産担保第1順位設定が可能なもの

保険(団信)付型

- 限度額5000万円以内 期間20年まで
- 金利1.85%~2.35% (変動・保険料込)
- 当組合指定の団体信用生命保険加入

※対象者・・・開業医師および勤務医師

審査によってはお客様のご希望に添えない場合もございますので予めご了承ください

鹿児島県医師信用組合

〒890-0053 鹿児島市中央町8番地1 県医師会館1階
TEL 099-251-3821 FAX 099-252-6184
<https://www.kagoshima.med.or.jp/sinyou/index.html>
e-mail:sinyou@kagoshima.med.or.jp

ホームページ用
QRコード

